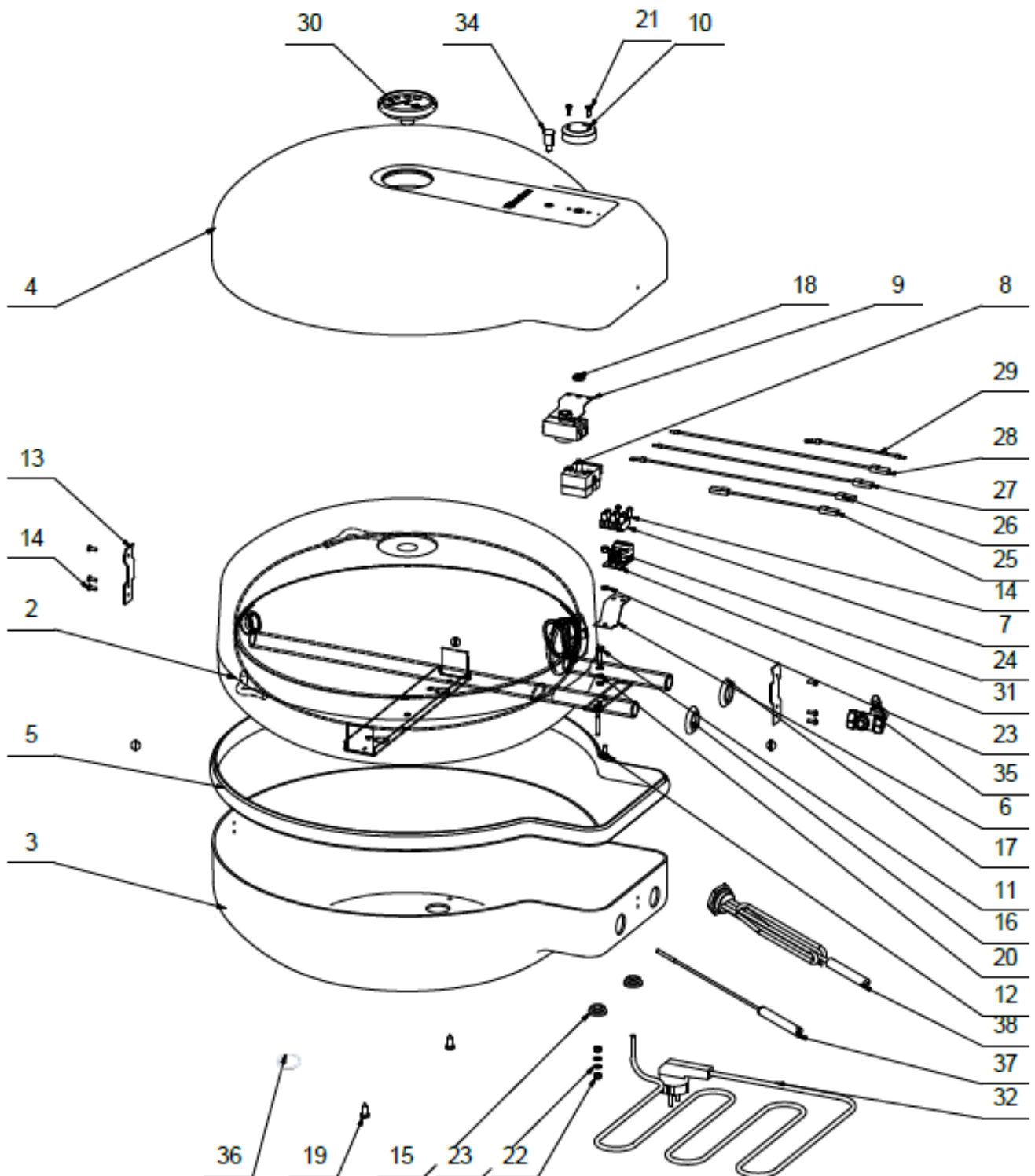


TO 20



Pozice	Ks	Typové číslo	CZ	ENG	GER	RUS
1	1	120210501	Ohříváč vody TO 20	TO 20 water heater	Warmwasserspeicher TO 20	ВОДОНАГРЕВАТЕЛЬ TO 20
2	1		Zapěněná nádoba	Foamy container	Eingeschäumter Behälter	ЕМКОСТЬ С ПЕНОЙ
3	1	6321818	Kapota	Bonnet	Abdeckhaube	КАПОТ
4	1	6321817	Kapota	Bonnet	Abdeckhaube	КАПОТ
5	1		Pryž spojovací	Rubber, joining	Verbindungsgummi	РЕЗИНА СОЕДИНИТЕЛЬНАЯ
6	1		Nosič svorkovnice	Terminal board bracket	Träger der Klemmleiste	НОСИТЕЛЬ КЛЕММНОЙ ПЛАТЫ
7	1		Svorkovnice	Terminal board	Klemmleiste	КЛЕММНАЯ ПЛАТА
8	1	6405616	Termostat	Thermostat	Thermostat	ТЕРМОСТАТ
9	1	6541908	Tepelná pojistka	Thermal fuse	Wärmesicherung	ТЕПЛОВОЙ ПРЕДОХРАНИТЕЛЬ
10	1	6321855	Knoflík termostatu	Thermostat knob	Thermostatknopf	МАХОВИК ТЕРМОСТАТА
11	1		Šroub mosazný	Brass screw	Messingschraube	ВИНТ ЛАТУННЫЙ
12	1		Šroub mosazný M5x12	M5x12 Brass screw	Messingschraube M5x12	ВИНТ ЛАТУННЫЙ M5x12
13	2		Spojník	Tool joint	Verbinder	СОЕДИНИТЕЛЬ
14	8		Šroub pozink	Galv. screw	Schraube verzinkt	ВИНТ ОЦИНКОВАННЫЙ
15	2		Kabelová průchodka TO-20	Cable gland TO-20	Kabeltülle TO-20	КАБЕЛЬНАЯ ВТУЛКА TO-20
16	1		Kroužek těsnící	Sealing ring	Dichtring	УПЛОТНИТЕЛЬНОЕ КОЛЬЦО
17	1		Kroužek těsnící	Sealing ring	Dichtring	УПЛОТНИТЕЛЬНОЕ КОЛЬЦО
18	1		Těsnění	Gasket	Dichtung	УПЛОТНЕНИЕ
19	2		Šroub M5,5x16	Screw M5,5x16	Schraube M5,5x16	ВИНТ M5,5x16
20	3		Podložka vějířová pozink	Galv. serrated pad	Sicherheits-unterlegscheibe verzinkt	ШАЙБА ВЕЕРНАЯ ОЦИНКОВАННАЯ
21	2		Šroub pozink	Galv. Screw	Schraube verzinkt	ВИНТ ОЦИНКОВАННЫЙ
22	2		Matice šestihřanná pozink	Galv. hex nut	Sechskantmutter verzinkt	ГАЙКА ШЕСТИГРАННАЯ ОЦИНКОВАННАЯ
23	3		Podložky rovné pozink	Galv. flat pads	Beilagscheibe verzinkt	ШАЙБА ПЛОСКАЯ ОЦИНКОВАННАЯ
24	1		Matice šestihřanná pozink	Galv. hex nut	Sechskantmutter verzinkt	ГАЙКА ШЕСТИГРАННАЯ ОЦИНКОВАННАЯ
25	1		Vodič černý č. 5	Black conductor no. 5	Leiter schwarz Nr. 5	ПРОВОД ЧЕРНАЯ № 5
26	1		Vodič žlutozelený č. 6	Yellow-green conductor no. 6	Leiter gelbgrün Nr. 6	ПРОВОД ЖЕЛТО-ЗЕЛЕНÝ № 6
27	1		Vodič černý č. 1	Black conductor no. 1	Leiter schwarz Nr. 1	ПРОВОД ЧЕРНАЯ № 1
28	1		Vodič modrý č. 2	Blue conductor no. 2	Leiter blau Nr. 2	ПРОВОД СИНЕЕ № 2
29	1		Vodič žlutozelený č. 7	Yellow-green conductor no. 7	Leiter gelbgrün Nr. 7	ПРОВОД ЖЕЛТО-ЗЕЛЕНÝ № 7
30	1	6388301	Teploměr dotykový	Thermometer, contact	Berührungsthermometer	ТЕРМОМЕТР КОНТАКТНЫЙ
31	1		Držák svorkovnice	Terminal bracket	Halter der Klemmleiste	ДЕРЖАТЕЛЬ КЛЕММНОЙ ПЛАТЫ
32	1		Flexa šňůra	Flexa cord	Flexa-Schnur	ГИБКИЙ ШНУР
33	1		Logo	Logo	Logo	ЛОГОТИП
34	1	6347503	Signální doutnavka	Signal lamp	Anzeigeglimmlampe	СИГНАЛЬНАЯ ЛАМПОЧКА
35	1	6422503	Pojistný ventil 1/2" (6,5 bar)	Safety valve 1/2" (6.5 bar)	Sicherheitsventil 1/2" (6,5 bar)	ПРЕДОХРАНИТЕЛЬНЫЙ КЛАПАН 1/2" (6,5 БАР)
36	1	6273107	Těsnění	Gasket	Dichtung	УПЛОТНЕНИЕ
37	1	6199205	Anoda	Anode	Anode	АНОД
38	1	6541500	Topné těleso	Heating element	Heizkörper	НАГРЕВАТЕЛЬНЫЙ ЭЛЕМЕНТ - ТЭН