

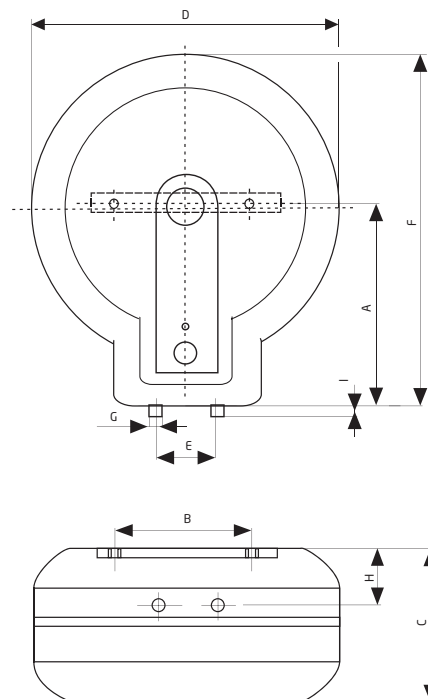
OHŘÍVAČE VODY ZÁSOBNÍKOVÉ ELEKTRICKÉ

TO 20

Závěsné, svislé

Konstrukce ohřívače umožňuje:

- volbu teploty připravované vody v rozsahu 7-77 °C
- vizuální kontrolu teploty vody
- zabránění přehřátí vody
- jištění ohřívače proti zamrznutí
- signalizaci ohřevu vody
- umístění ohřívače přímo nad vanu dle ČSN 33 2000-7-701 se stupněm krytí IP 45
- velmi nízké tepelné ztráty
- připojení několika odběrových míst teplé vody (ohřívač je tlakový)
- rychlý ohřev vody (z 10 °C na 60 °C za 31 minut).



Typ	A	B	C	D	E	F	G	H	I
TO 20	335	180	246	500	100	581	½"	98	16

Typ	TO 20
Objem [l]	20
Jmenovitý přetlak [MPa]	0,6
Napětí [V/Hz]	1 PE-N~230/50
Doba ohřevu el.en. z 10 °C na 60 °C [min]	31
Hmotnost [kg]	15
Nádoba	smaltovaná ocel
Elektrické krytí	IP 45
Příkon [kW]	2,2
Tepelné ztráty [kWh/24h]/třída en. účinnosti	0,28/F

