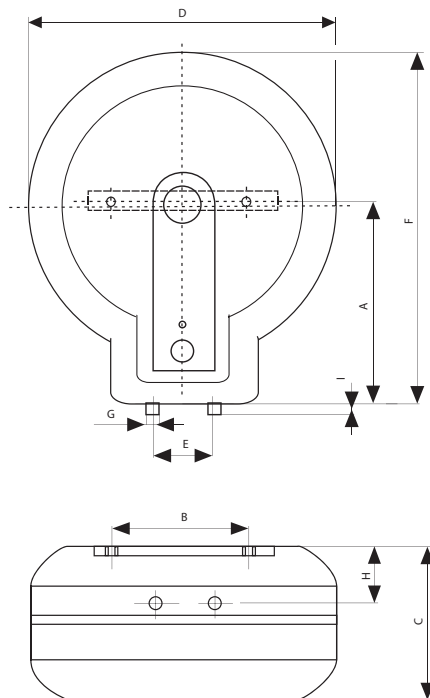


ВОДОНАГРЕВАТЕЛИ НАКОПИТЕЛЬНЫЕ ЭЛЕКТРИЧЕСКИЕ

Навесные, вертикальные

Конструкция водонагревателя позволяет обеспечить:

- выбор температуры нагрева воды в пределах от 7 до 77 °С
- визуальный контроль температуры воды
- предотвращение перегрева воды
- защиту обогревателя против замерзания
- сигнализацию нагрева воды
- размещение обогревателя прямо над ванной, со степенью защиты IP 45
- исключительно низкие потери тепла
- подключение горячей воды в нескольких точках отбора (обогреватель под напором)
- быстрый нагрев воды (время электронагрева с 10°С до 60°С за 31 минуту)



Модель	A	B	C	D	E	F	G	H	I
ТО 20	335	180	246	500	100	581	½"	98	16

Модель	ТО 20
Объём [л]	20
Номинальное превышение давления [МПа]	0,6
Напряжение [В/Гц]	1 PE-N~230/50
Время электронагрева 10 °С to 60 °С [мин]	31
Вес водонагревателя [кг]	15
Резервуар	эмалированная сталь
Коэфф. электр. безопасности	IP 45
Потребляемая мощность [кВт]	2,2
Потери тепла [кВт/ч/24ч]/категория энергоэффективности	0,28/F

ТО 20

