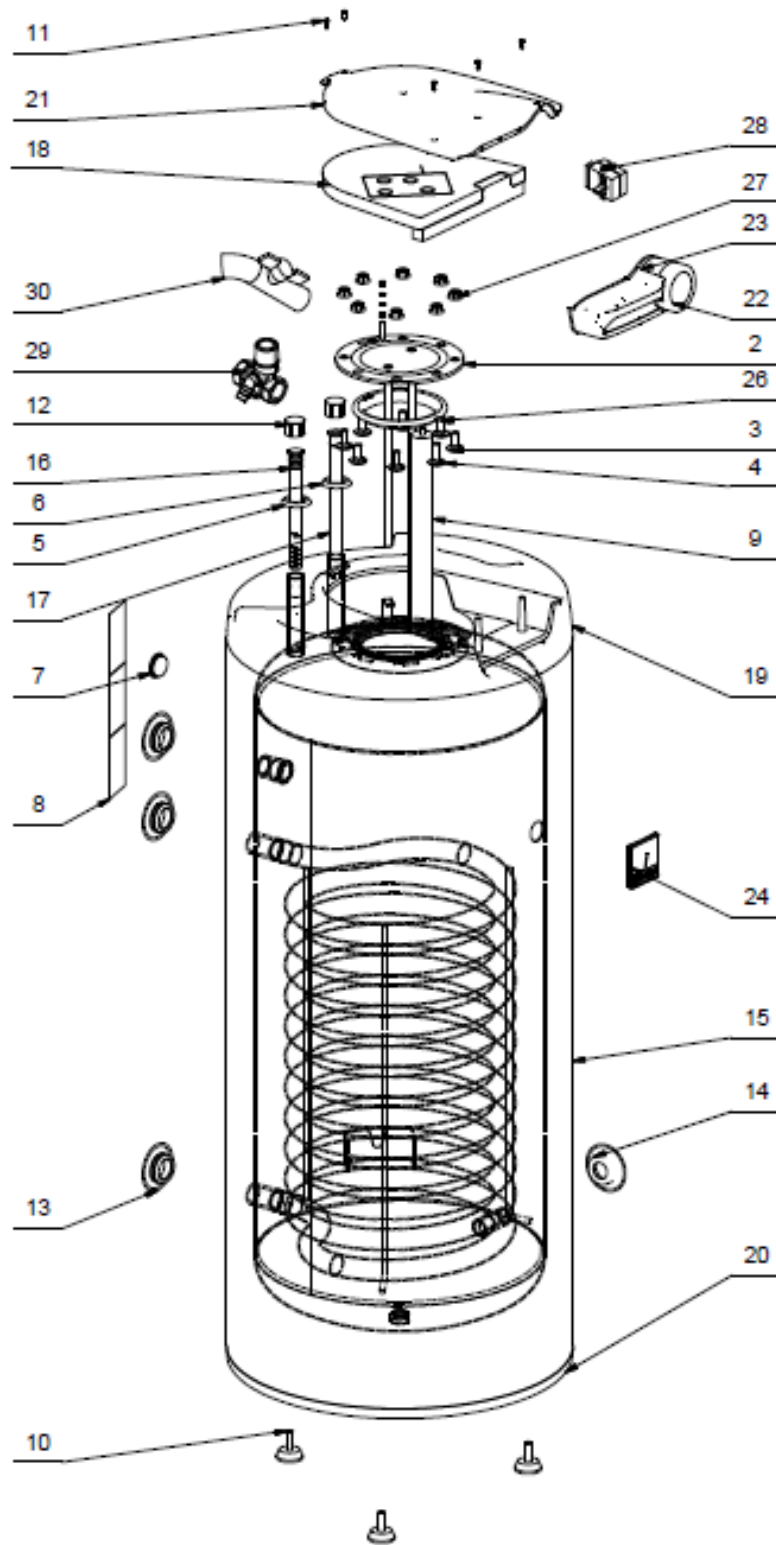


OKC 160 NTR



| Pozice | Ks | Typové číslo | CZ | ENG | GER | RUS |
|--------|----|-----------------------|--------------------------|--------------------------|--------------------------------|---------------------------------|
| 1 | 1 | 110670801 | Ohříváč vody OKC 160 NTR | OKC 160 NTR water heater | Warmwasserspeicher OKC 160 NTR | ВОДОНАГРЕВАТЕЛЬ ОКС 160 NTR |
| 2 | 1 | 2000255 | Svařované víko příruby | Welded cover of flange | Geschweißter Flanschdeckel | СВАРНАЯ КРЫШКА ФЛАНЦА |
| 3 | 6 | | Šroub vratový pozink | Galv. gate screw | Torschraube verzinkt | ВИНТ ОЦИНКОВАННЫЙ |
| 4 | 2 | | Šroub vratový pozink | Galv. gate screw | Torschraube verzinkt | ВИНТ ОЦИНКОВАННЫЙ |
| 5 | 1 | | Kroužek těsnící tvarový | Sealing ring – shaped | Formdichtungsring | УПЛОТНИТЕЛЬНОЕ КОЛЬЦО РЕЛИЕФНОЕ |
| 6 | 1 | | Těsnící kroužek tvarový | Sealing ring – shaped | Formdichtungsring | УПЛОТНИТЕЛЬНОЕ КОЛЬЦО РЕЛИЕФНОЕ |
| 7 | 1 | | Krytka plastová | Plastic cover | Kunststoffkappe | КРЫШКА ПЛАСТМАСОВАЯ |
| 8 | 3 | | Štítek | Label | Schild | ЩИТОК |
| 9 | 1 | 6199203 | Anoda | Anode | Anode | АНОД |
| 10 | 3 | 6309004 | Šroub rektifikační | Rectification screw | Justierschraube | БОЛТ РЕКТИФИКАЦИОННЫЙ |
| 11 | 5 | | Šroub do plechu pozink | Galv. sheet metal screw | Blechschaube verzinkt | ВИНТ ДЛЯ МЕТАЛЛА ОЦИНКОВАННЫЙ |
| 12 | 2 | | Krytka plastová | Plastic cover | Kunststoffkappe | КРЫШКА ПЛАСТМАСОВАЯ |
| 13 | 3 | | Víčko boční černé | Side cover black | Seitenkappe schwarz | КРЫШКА БОКОВАЯ ЧЕРНАЯ |
| 14 | 1 | | Víčko boční černé | Side cover black | Seitenkappe schwarz | КРЫШКА БОКОВАЯ ЧЕРНАЯ |
| 15 | 1 | | Plášť vnější | External cover | Speicherausmantel | КОЖУХ ВНЕШНИЙ |
| 16 | 1 | 6321895 | Napouštěcí vložka | Dispenser of cold water | Tränkeinlage | РАСПРЕДЕЛИТЕЛЬ ХОЛОДНОЙ ВОДЫ |
| 17 | 1 | 6321937 | Trubka vypouštěcí PEX | Drain pipe PEX | Ablassrohr PEX | ТРУБКА СПУСКНАЯ PEX |
| 18 | 1 | 6283124 | Zátka izolační | Insulation plug | Isolationsstöpsel | ЗАГЛУШКА ИЗОЛИРУЮЩАЯ |
| 19 | 1 | | Víko plastové | Plastic lid | Kunststoffabdeckung | КРЫШКА ПЛАСТМАСОВАЯ |
| 20 | 1 | | Víko plastové | Plastic lid | Kunststoffabdeckung | КРЫШКА ПЛАСТМАСОВАЯ |
| 21 | 1 | 6321984 | Kryt elektroinstalace | Cover of electroinstall. | Elektroinstallationsabdeckung | КРЫШКА ЭЛЕКТРОПРОВОДКИ |
| 22 | 1 | 6422080_ovládací část | Sestava ovladače NTR | Control set NTR | Bedienelement NTR | КОМПЛЕКТ БЛОКА УПРАВЛЕНИЯ NTR |
| 23 | 1 | 3322000ND | Sestava ovladače | Control set | Bedienelement | КОМПЛЕКТ БЛОКА УПРАВЛЕНИЯ |
| 24 | 1 | 6388315 | Indikátor teploty | Temperature indicator | Temperaturindikator | ИНДИКАТОР ТЕМПЕРАТУРЫ |
| 25 | 1 | | Tepelná izolace | Insulation | Wärmedämmung | ТЕПЛОИЗОЛЯЦИЯ |
| 26 | 1 | 6273127 | Kroužek těsnící | Sealing ring | Dichtring | УПЛОТНИТЕЛЬНОЕ КОЛЬЦО |
| 27 | 8 | | Matice přírubová pozink | Galv. flange nut | Flanschmutter verzinkt | ГАЙКА ФЛАНЦЕВАЯ ОЦИНКОВАННАЯ |
| 28 | 1 | 6405617 | Termostat | Thermostat | Thermostat | ТЕРМОСТАТ |
| 29 | 1 | 6422509 | Pojistný ventil | Safety valve | Sicherheitsventil | ПРЕДОХРАНИТЕЛЬНЫЙ КЛАПАН |
| 30 | 1 | 6422504 | Výpustný ventil | Discharge valve | Auslassventil | ВЫПУСКНОЙ КЛАПАН |