

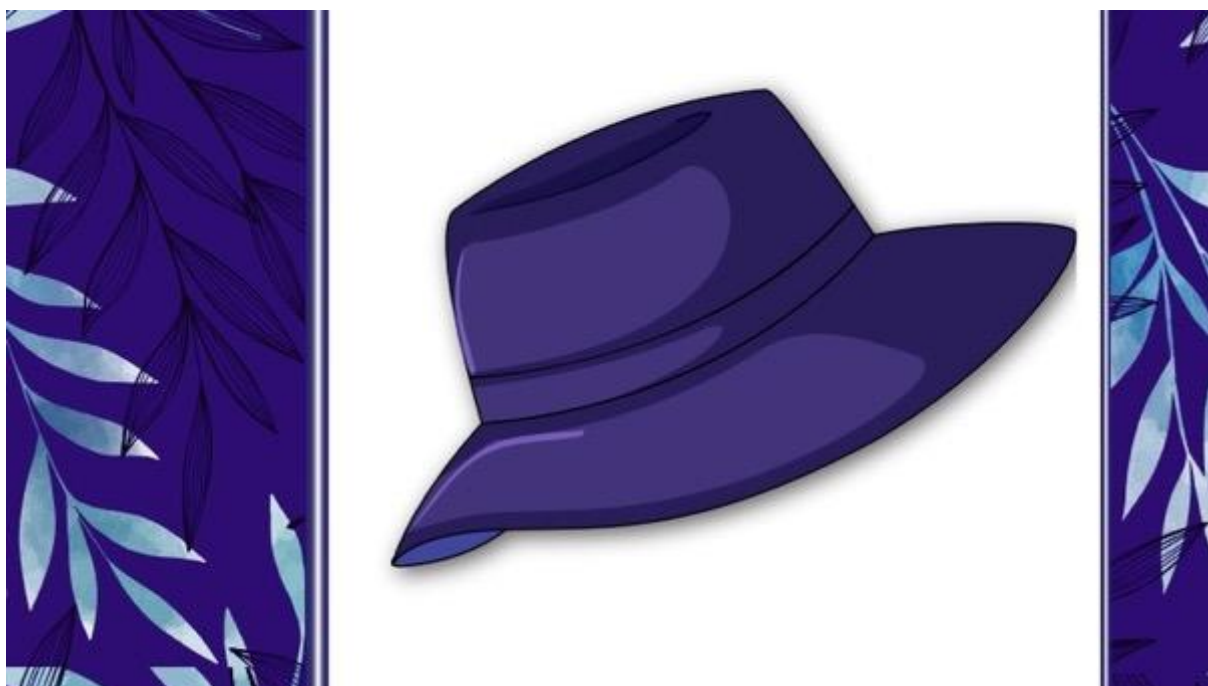
Klobouk dolů, program živého vysílání 13. 12. 2022

Klobouk dolů, program živého vysílání 13. 12. 2022

13. 12. 2022

redakce

Zajímá vás výhled cen materiálů, ale také cyklistika, o oboru ze světa, zajímavé úspěchy, srovnání řemesla a digitální služby, reakce hostů na ceny energií, pohled na zkrácené úvazky, home office a další? Buďte s námi a hosty v Klobouk dolů ve studiu estav.tv.



Klobouk dolů, živé vysílání 13.12.2022

Ve vysílání 13.12.2022 chceme představit firmy, které přežily krizi ve stavebnictví, přežily covid, perou se se stále složitou logistikou a čelí energetické krizi. Ověncené cenami, s oceněním od zákazníků.

Vysílání Klobouk dolů je ocenění pro osobnosti a firmy, které přinášejí více. Je to ocenění pro firmy, pro které zaměstnanci nejsou pracovní síla, ale lidé, pro které udržitelnost není marketing, ale životní styl, pro které značka není designový obrázek, ale symbol, kterým spojují historii, dnešek a budoucnost.

Naši hosté

Ing. Radek Červín, Business Development Manager, divize NIBE Energy Systems CZ, DZ Dražice

V roce 1910 byla postavena hydroelektrárna se dvěma turbínami o výkonu 300 HP. V roce 1917 je na dražičkou elektrárnu napojeno 69 obcí s 8 111 spotřebiteli. Dnes jsou Družstevní závody Dražice-Strojárna s.r.o. největším výrobcem ohřívачů vody v České republice, známým po celé Evropě. Vyváží své výrobky do 25 zemí celého světa. Ohřívачe vody značky Dražice jsou českými zákazníky velmi žádané, o čemž svědčí i dominantní podíl na trhu více než 50

%.

V DZ Dražice probíhá velmi energeticky náročná výroba. Jak zvládají bojovat se současnou energetickou krizí?

Ing. Jan Metlický – jednatel Stiebel Eltron

Zakladatel společnosti Dr. Theodor Stiebel měl tuto vizi: chtěl vyvíjet a vyrábět výrobky s nízkou spotřebou energie, vyšší bezpečností a pohodlím. Od té doby se toho ve společnosti STIEBEL ELTRON hodně změnilo – ale ne tento obraz budoucnosti. Od roku 1924 má společnost STIEBEL ELTRON registrováno více než 1 700 patentů a průmyslových designů. Jak se dělá současný marketing k téměř 100 let staré vizi zakladatele?

Ing. Jiří Petlach, Petlach TZB

Petlach TZB spolupracuje s investorem při tvorbě tzv. standardů budovy s důrazem na kvalitu vnitřního prostředí. Součástí těchto standardů je i definice požadavků na realizaci a následné provozování budovy. Provoz budovy jako neustále nekončící proces zdokonalování řídicích mechanismů, které jsou jednak ovlivněny využíváním budov, představou uživatelů, venkovními klimatickými podmínkami a technického potenciálu obsluhy. Pokud se nepodaří tyto požadavky skloubit, je provoz budovy velmi energeticky náročný. Jak přesvědčit investora, aby ho zajímal i provoz budovy?

Mgr. Jana Machková, ista Česká republika

Svět produktů a služeb ista je založen na digitálním základu. Infrastruktura přístrojů umožňuje bezproblémovou správu dat o budovách, tím eliminuje zejména tradiční pochůzkové měření v bytech. Zvyšuje tak pohodlí pro obyvatele, správce a vlastníky, nejsou nutné termíny pro odečty, nemusí se čekat na pracovníky odečtové služby a zkracuje se doba správy dat a procesů. COVID změnil leccos. Změnil i zájem o tyto technologie?

Ing. Zdeněk Lyčka

Ing. Lyčka je autorem více než tisíce odborných i odborně populárních článků včetně publikací, soudní znalec, autor patentu, školitel osob s kvalifikací pro instalaci dotovaných zdrojů tepla a také v neposlední řadě naším kolegou v redakci TZB-info a garantem projektu Výměny kotlů. Ing. Zdeněk Lyčka je milovníkem krásy dřeva a přírody, ukážeme vám úplně novou knihu Palivové dřevo, která se bude křtít na Infothermě a kde je Zdeněk Lyčka autorem.

Ing. Jaromír Šnajdr, jednatel, majitel EuroClean

Úprava vody a problémy spojené s její filtrací, dezinfekcí a změkčením jsou oblasti, kterými se společnost EuroClean s.r.o. zabývá již od roku 1999. Drtivá většina dodávaných zařízení na úpravu vody nepoužívá pro svůj běžný chod žádné chemikálie a v současné době upravují zařízení Euroclean teplou vodu pro přibližně 1 000 000 domácností. Ale stále je určitě živé Expo Dubaj - ocenění za S.A.W.E.R. a jednotka WatiMin. Jaký je život po Expu s technologií, které oslnila Dubaj?

Evžen Rojek, obchodní ředitel a člen představenstva ROJEK dřevoobráběcí stroje a.s.

Firma ROJEK má stoletou strojírenskou výrobní tradici. S kvalitními klasickými dřevoobráběcími stroji vlastní konstrukce úspěšně firma prosperovala. A to i v období hospodářské krize a v letech válečných. Vznikající tradici přerušil až rok 1948. Podařilo se po roce 89 navázat a opět vybudovat úspěšnou světovou firmu. Jak vznikla výroba tepelné techniky a jak se jí nyní daří?

Mgr. Marek Nováček, jednatel společnosti Thermona

V době energetické krize se Thermona, výrobce plynových kotlů a elektrokotlů, rychle zorientoval a vyvází na celou řadu nových trhů. Co to znamená s ohledem na požadavky na výrobky a jak se v současné době hledají nové trhy pro plynové kotle? Co se děje na zahraničních trzích a jak jiné jsou požadavky na obchod?

Ampila

V r. 2020 Přemysl Kokeš, český architekt a jeho tým, přinesl hasicí přístroj zcela nové koncepce. Po 150 letech existence hasicích přístrojů konstruovaných v průmyslových lahvích společně našli řešení, které vyhovuje všem požadavkům, navíc dosud opomíjeným nárokům a zároveň je krásný. Hasicí přístroje jsou poprvé skutečně značkové, unikátní, odlišné a krásné. Česká společnost Amplla - jako historicky první společnost z České republiky - získala nejvyšší ocenění iF DESIGN AWARD 2022 Gold a zařadila se tak mezi světově uznávané designéry. Co má společného hasicí přístroj a superhrdinové z Avengers?

Ing. Jakub Shorný, ředitel ZAVRZ s.r.o.

Hlavním výrobním programem jsou revizní dvířka. Čím jsou tato speciální? Odborníci vědí, jak je těžké oddělit instalační jádro, oddělit požární úseky. Ostatní si jistě vzpomenou některé tragické požáry bytových domů. A co dvířka ke komínům nebo třeba neviditelná dvířka?

Ing. Petr Porubský, obchodní ředitel Heluz

Oranžové palety s logem Heluz jsou na tolika stavbách! Mnohé tedy překvapí, že Heluz je stále rodinná firma. V poslední době nasbírala řadu dalších ocenění, ale také sama oceňovala. Jaká je ale budoucnost v době skokového zdražení energií v tak energeticky náročné výrobě jako je výroba cihel? Jaký vliv na cenu budou mít drahé energie?

Ing. Karel Náprstek, spoluzakladatel a technický ředitel Woltair

Realita topenaře jsou mailly v přeplněné schránce a neustále zvonící telefon. Jak funguje topenařina na platformě, na kterou jsme všichni zvyklí z e-shopů? E-shop má ve styku se zákazníkem jen někoho na chatu, helpdesk, často ale už jen chatbota. Topenář ale musí k zákazníkovi domů. A co se líbí investičním fondům na tomto projektu, ještě nedávno startupu?

Petr Magda, jednatel a komerční ředitel společnosti Wienerberger CZ

Hodnocení za rok 2022 jedním slovem? Intenzivní. S enormním růstem nákladů, přesto se ziskem. Bude mezi plánovaným rozvojem i robotizace? Jakou podporou jsou ocenění pro firmu a pro výrobky, se kterými vstupuje Wienerberger do roku 2023?

Zdeněk Fučík, předseda představenstva Brilon a.s., Jana Hladíková a Kristýna Zemanová, Brilon racing team

Brilon v éře začátku nízkooenergetických domů přinesl na český trh kotle Geminox, špičkovou technologii, která byla schopna pokrýt nízké nároky na potřebnou energii pro vytápění. Dnes silná značka Brilon pokračuje v této filozofii a nabízí na trhu tepelná čerpadla, zásobníky na vodu, velké plynové kotle pod jejich mateřskými značkami. Proč to dělá? Na druhou stranu značku Brilon nese úspěšný cyklokrosový team, který míří za světovými úspěchy. Hostem bude i první mistryně ČR v cyklokrosu a také úřadující mistryně ČR. Jak ukončily sezónu a jaké plány mají pro rok 2023 tyto dvě energické ženy? A jaké to je jezdit v dresu Brilon?

Marek Řebíček

Marek Řebíček se dlouhou dobu pohybuje okolo dřevních pelet a byl u toho, když se nastavovaly standardy komfortu pro zákazníka, kdy dřevěné brikety přijely až téměř do sklepa. Když se pelety začaly zavážet cisternami s váhou. Průměrný rodinný dům v Čechách spotřebuje 5 tun pelet za topnou sezonu. Letos domácnosti nakupovaly v panice i dvojnásobek množství a za 2.5 násobek ložské ceny. Trend se nyní konečně obrátil a cena pelet se stabilizovala a dokonce mírně klesla. Jak to bude dál? Jsou pelety řešením pro napjaté obecní rozpočty?

Slavnostní vysílání Klobouk dolů je prvním svého druhu v historii TZB-info i ESTAV.cz

Klobouk dolů vysíláme z nového studia estav.tv a děkujeme všem hostům za návštěvu a vám za sledování. Do konce roku chystáme ještě celou řadu videí, podcastů i audiočlánků, ale u živého vysílání se potkáme až v příštím roce. Proto jsme si na závěr toho letošního posledního vysílání pro vás připravili přání do nového roku jako poslední vstup ve streamu.

Tak přátelé, kolegové, milí čtenáři a diváci, všichni z týmu TZB-info, ESTAV.cz a estav.tv vám přejeme krásné svátky a vše dobré v novém roce.

Datum: 13. 12. 2022

Autor: redakce

<https://www.tzb-info.cz/rozhovory-komentare/24738-klobouk-dolu-program-ziveho-vysilani-13-12-2022>