

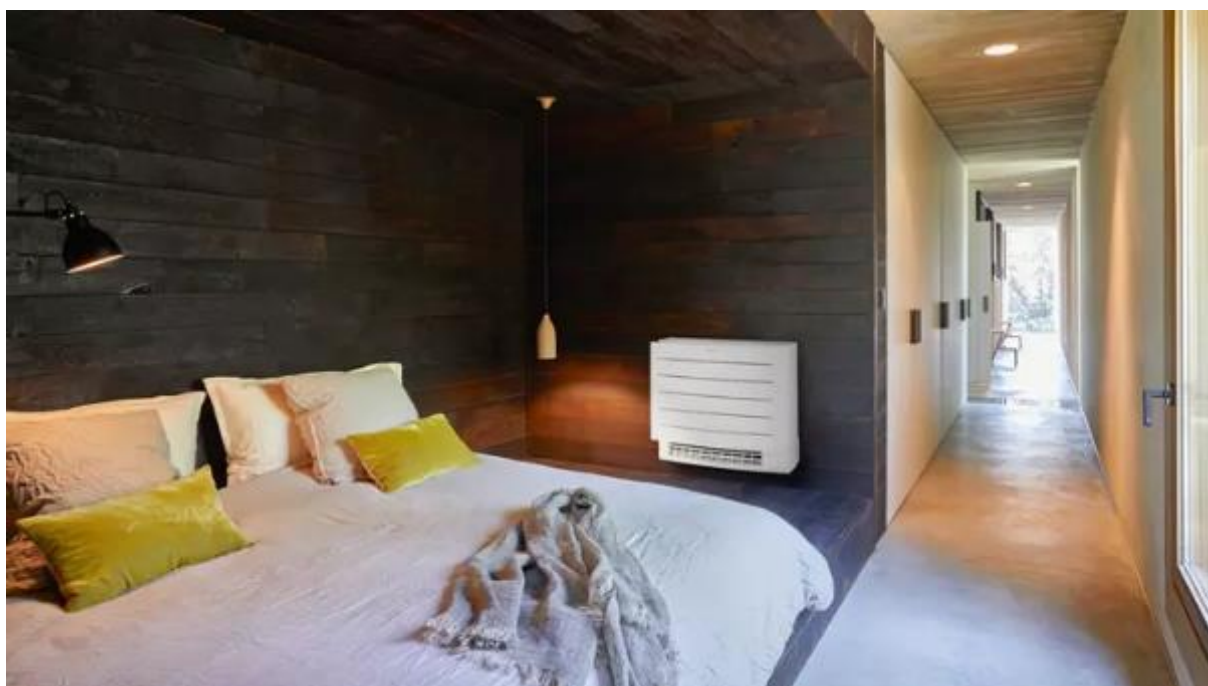
Jak mít příjemné klima i v parných dnech

Jak mít příjemné klima i v parných dnech

dnes 8:07

Karolina Černá

Vyhnat z interiéru rychle horko a pocit těžkého vzduchu nám pomohou ochlazovače, ventilátory či klimatizace. Sofistikované modely navíc vzduch ionizují, čistí a vynikají i dalšími vlastnostmi. Jaký typ se hodí právě pro vás?



Designovou parapetní jednotku Perfera pro chlazení, ale i vytápění a čištění vzduchu ideálně instalujeme pod okno či v jeho blízkosti. **Foto: Daikin**

Výběr spotřebiče ovlivní velikost prostoru, který potřebujeme zchladit. Zohledníme nejen plochu, ale i objem místnosti. Nároky na výkon klimatizace totiž dokážou radikálně změnit velmi vysoké stropy.

U klimatizací si všímáme chladicího výkonu uváděného ve wattech (W) či v britských termálních jednotkách BTU, u větráků a ochlazovačů je to průtok vzduchu udávaný v metrech krychlových za hodinu. „Před nákupem si ověřte i příkon a úspornost zařízení, abyste po letním užívání nebyli zaskočeni vyúčtováním za elektřinu,“ podotýká Kateřina Simerská ze společnosti Bauhaus.

Pozornost věnujeme orientaci místnosti na světovou stranu, velikosti oken a množství zařízení vydávajících teplo (např. počítač, sporák). Vlastníme-li např. rodinný dům s podkrovím, kde je tradičně nejtepleji, musíme v něm navýšit chladicí výkon klimatizace alespoň na 50 W/m³.

Dělené klimatizace

Potřebujeme-li ochlazovat místnost delší dobu, měnit teplotu v jednotlivých pokojích nebo v celém objektu, volíme tzv. **split a multisplit klimatizace** neboli dělené klimatizace. Sestávají z venkovní a vnitřní jednotky, které od sebe mohou být vzdálené až 20 m a jsou propojené chladivovým potrubím a kabely. Vnitřní jednotky instalujeme nejčastěji u stropu, parapetní jednotky pod okny, vnější pak na balkon, fasádu, vedle domu.

Splity pracují podobně jako běžná tepelná čerpadla (TČ) vzduch-voda. Rozdíl je v tom, že jejich vnitřní částí je výměník chladivo-vzduch, takže jde o TČ vzduch-vzduch. „Obecně se dá říct, že sice mohou mít nižší účinnost než zařízení systému vzduch-voda, ale jejich cena je podstatně nižší. Jsou proto určeny menším domácnostem, které nechtějí budovat složitý rozvodný systém a mají již řešený ohřev vody,“ říká Martin Grygar, produktový ředitel DZ Dražice.

„Klimatizace je určena pro chlazení, zatímco tepelná čerpadla chladí méně efektivně. Teplota vody, která jde do topení nebo podlahového vytápění, nemůže být příliš nízká. Rekuperace využívá aktuální venkovní teploty — ochlazuje vzduch v interiéru tím venkovním, je-li venku chladněji než v místnosti. Naopak v zimě se přiváděný vzduch ohřívá teplem ze vzduchu odsávaného z interiéru. Ve slunném, v létě přehřátém bytě v bytovém domě s centrálním vytápěním je klimatizace jedinou možností, jak teplotu uvnitř snížit,“ doplňuje Vladimír Macháček ze společnosti Daikin.

Samozřejmostí je čištění vzduchu, časovač, možnost dálkového ovládání a funkce vytápění v zimě. Počítáme ovšem s vyšší pořizovací cenou, nutností odborné montáže a stavebních zásahů i kvůli odvodu kondenzátu vznikajícího v interiérové jednotce, a to třeba přes sifon, nádržku WC či mimo objekt.

Mobilní klimatizace

Podle potřeby je přemístíme z jedné místnosti do druhé. Rozdělují se do tří základních výkonů chlazení, na maximální výkon fungují zhruba od 10 do 40 m². Stačí na nich nastavit preferovanou teplotu, dotykově i na dálku. Moderní varianty zapojíme do systému chytré domácnosti a spravujeme přes aplikace a hlasové pokyny stejně jako u split klimatizací.

Na rozdíl od nich a větráků jsou však s hlučností nad 50 dB o něco rušivější. Počítejme s vysunutím hadice ven ať už oknem, dveřmi, otvorem ve zdi. V případě nesprávného uchycení se teplý vzduch vrací zpět, což vyřeší dokoupení speciálního těsnění kolem oken.

Rozmanité ventilátory

Stolní, podlahové, sloupové a stropní produkty se liší výkonem, velikostí, designem i dodatečnými funkcemi. Ať už s lopatkami, či bez nich hodí se zejména tam, kde postačí cirkulace vzduchu namísto jeho řízeného ochlazování.

„Ventilátory jsou oblíbené pro nižší pořizovací cenu, nezaberou takřka žádné místo a snadno je přesunete. Z hlediska spotřeby elektřiny jsou úspornější, jejich příkon se pohybuje mezi 25 a 45 wattů. Nižší je i hlučnost, od 40 do 50 dB,“ uvádí Kateřina Simerská.

Ochlazovače vzduchu

Pracují na principu odpařování vody z pásu máčeného v zásobníku s vodou. Z pásu se voda odpařuje chodem ventilátoru. Vzduch v pokoji ochladí o 3 až 5 °C. Spotřeba vody je až 10 l denně a voda se odpařuje do prostoru místnosti. Proto je důležité větrat, jinak by zvýšená vlhkost šla rovnou do zdí.

Ochlazovače jsou preferované zejména z finančních důvodů. Pro jejich provoz je nutné doplňovat pravidelně vodu do nádrže.

Fotogalerie:



Kompaktní mobilní klimatizace Levita AC 12000 zlepší klima ve velké místnosti bytů, rodinných domů do 46 m². Odvádí horký vzduch a nabízí volbu režimu mezi chlazením, odvlhčováním a ventilací. Foto: Mountfield



Sloupový ventilátor Proklima Buko v designovém provedení disponuje bezlopatkovým systémem. Potěší šesti rychlostními stupni, otočením o 180°, časovačem a přehledným LCD displejem. Cena 2990 Kč Foto: Bauhaus



Stropní ventilátor se svítidlem ovládáme dálkově. Má časovač, funkci stmívání a je optimální do prostoru 25 m². Cena 2690 Kč Foto: Hornbach



Bezpečkové provedení sloupového ventilátoru Concept VS5140 ocení rodiny s malými dětmi, protože eliminuje nebezpečí úrazu. Cena 2490 Kč Foto: Hornbach



Ochlazovač Proklima s průtokem vzduchu 450 m³/hod a integrovanou nádrží na vodu (13 l) poskytuje tři úrovně rychlosti, volitelný provozní režim a 12hodinový časovač. Cena 3990 Kč Foto: Bauhaus



Klimatizace Air Plus typu multisplit je určena pro úsporné a rychlé chlazení (nebo vytápění i větrání) více místností. Na jednu venkovní inverterovou jednotku ve třech možných výkonech napojíme až čtyři jednotky vnitřní ve čtyřech možných výkonech. Foto: DZ Dražice



Invertorová klimatizace SPIW312A3WF.1 buď ochladí, nebo ohřeje vzduch v interiéru, zároveň ho čistí. Cena 22 099 Kč Foto: Whirlpool



Nástěnná jednotka Perfera vedle běžných funkcí snímačem detekuje pohyb, takže směřuje vzduch mimo osoby. Rozpozná-li prázdnou místnost, automaticky se přepne do úsporného režimu. Foto: Daikin



Nástěnná klimatizační jednotka Emura kromě chlazení vzduchu zlepšuje jeho kvalitu soustavou filtrů pro odstraňování alergenů i prachu. Foto: Daikin



Mobilní klimatizace Levita AC 7000 pro menší místnosti do 26 m² spadá do úsporné energetické třídy A. Foto: Mountfield



Mobilní klimatizaci TCL Black pro chlazení vnitřních prostor do 26 m² lze nastavit v rozmezí 16 až 30 °C. Termostat kontroluje teplotu uvnitř a podle potřeby ji reguluje, větrá i odvlhčuje. Cena 7490 Kč Foto: Bauhaus

<https://www.novinky.cz/clanek/bydleni-tipy-a-trendy-jak-mit-prijemne-klima-i-v-parnych-dnech-40433251>