

Družstevní závody Dražice a NIBE představují novinky pro letošní rok

Družstevní závody Dražice a NIBE představují novinky pro letošní rok

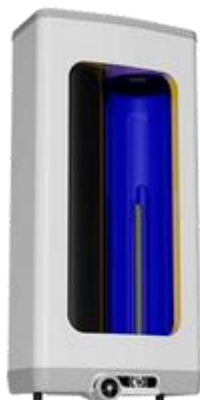
Český trh s tepelnými čerpadly a ohřivači vody letos obohatí dvě novinky společnosti Družstevní závody Dražice, člena skupiny NIBE, které naplňují moderní požadavky na efektivní vytápění a ohřev vody v obytných budovách.

Firma právě zahájila výrobu elektrického plochého ohřivače vody OKHE ONE, který je vhodný do malých a úzkých prostor a slouží tak jako adekvátní náhrada plynového ohřivače vody. Spolu s ním uvedla na trh tepelné čerpadlo systému vzduch-voda NIBE F2040-6, které charakterizuje vysoká účinnost, jednoduchá instalace a energetická třída A+++.

Družstevní závody Dražice mají za sebou více než 60letou historii výroby ohřivačů vody. V posledních 10 letech se navíc věnují exkluzivnímu dovozu švédských tepelných čerpadel NIBE, jejichž obliba v českých domácnostech stále stoupá.

„Ve zvyšující se poptávce po environmentálně šetrných zařízeních na vytápění a ohřev vody se odráží dlouhodobý vývoj v Evropě směřující k výstavbě budov s téměř nulovou spotřebou energie. Daný trend se spolupodílel na velmi dobrých ekonomických výsledcích, kterých jsme dosáhli v loňském roce - např. na prodeji rekordního počtu více než 2 350 ks tepelných čerpadel NIBE. Na ty plánujeme letos navázat a věnovat se nejen investicím a modernizaci, ale také rozšiřování portfolia o zajímavé novinky. Jako první představujeme ohřivač vody OKHE ONE a tepelné čerpadlo NIBE F2040-6,“ komentuje Karel Pacourek, generální ředitel Družstevních závodů Dražice.

Rychlý ohřev vody v omezených prostorech



Elektrický ohřivač vody OKHE ONE (v typech 30-120) je určený k akumulárnímu ohřevu vody pomocí keramického topného tělesa. To ovládá termostat, na kterém lze plynule nastavit požadovanou teplotu (v rozsahu 5 0C až 74 0C), po jejímž dosažení se ohřev automaticky přeruší. Nový bojler je uzpůsobený pro instalaci v místech, kam není možné umístit standardní bojler. Jeho hloubka totiž dosahuje pouhých 300 mm a své využití tak nalezne v malé koupelně nebo kuchyni.

„OKHE ONE je díky svým rozměrům a jedinečným vlastnostem možnou alternativou k tradičnímu plynovému ohřívači vody. Díky vysokému elektrickému krytí IP44 je možné ho umístit v blízkosti odběrných míst (např. u vany nebo v kuchyňské lince) a montovat ho lze přímo na stěnu, svisle, vodorovně nebo s univerzálním dražickým závěsem. Tato novinka navíc disponuje vylepšeným keramickým topným tělesem o výkonu 2 kW a polyuretanovou izolační pěnou s nadouvadly, které výrazně prodlužují její životnost a zaručují nízké tepelné ztráty a minimální provozní náklady,“ vysvětluje Lukáš Formánek, technický ředitel Družstevních závodů Dražice, a dodává: „Nedílnou součástí bojleru OKHE ONE 30-120 je rovněž nový kapilární termoindikátor, antikorozi vrstva a unikátní koncept dvou nádob umožňující rychlý ohřev vody. Jeho vývojem jsme se zařadili mezi několik předních evropských výrobců, kteří dokázali tento produkt přivést do sériové výroby.“

Nový úsporný zdroj vytápění pro rodinné domy

Tepelné čerpadlo systému vzduch-voda NIBE F2040-6 rozšiřuje produktovou řadu NIBE F2040, která dosud zahrnovala pouze varianty o výkonu 8, 12 a 16. Nové zařízení splňuje požadavky na vytápění budov s tepelnou ztrátou 2 až 6 kW, a je proto ideální pro použití v nově realizovaných rodinných domech a menších komerčních objektech.

„Danému účelu jsou uzpůsobeny i jeho kompaktní rozměry, originální design odlišný od vzhledu ostatních modelů řady F2040 a především jednoduchá instalace,“ konstatuje Jiří Sedláček, ředitel prodeje NIBE Energy Systems CZ, a pokračuje: „Tepelné čerpadlo NIBE F2040-6 disponuje kompresorem s plynule řízeným výkonem, který se vždy přizpůsobí aktuální potřebě tepla a výrazně tak snižuje provozní náklady. Jeho součástí je rovněž praktická vana pro odvod kondenzátu a antivibrační spoje, jež zamezují možnému přenosu hluku a vibrací do otopné soustavy. Po propojení s vnitřní systémovou jednotkou VVM nebo regulátorem SMO, jež přispívají k optimalizaci jeho účinnosti a dosažení maximálních úspor, proto vzniká velmi efektivní zařízení pro vytápění, chlazení či ohřev vody s energetickou třídou A+++ a sezónním topným faktorem SCOP až 4,8.“



Vnitřní systémová jednotka VVM 310 obsahuje průtokový ohřívač vody, oběhová čerpadla, řídicí systém či doplňkový zdroj vytápění.



Venkovní tepelné čerpadlo systému vzduch-voda NIBE F2040-6

<http://www.tzb-info.cz/t.py?t=55&i=122330>